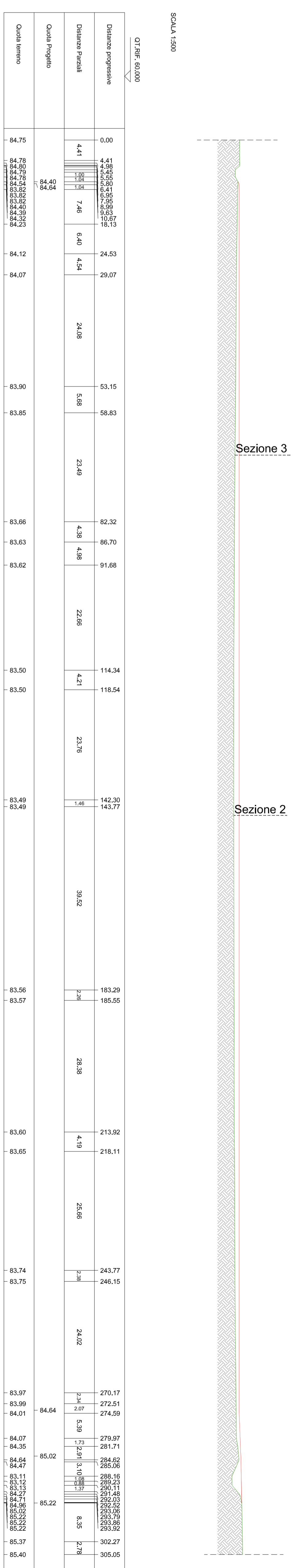


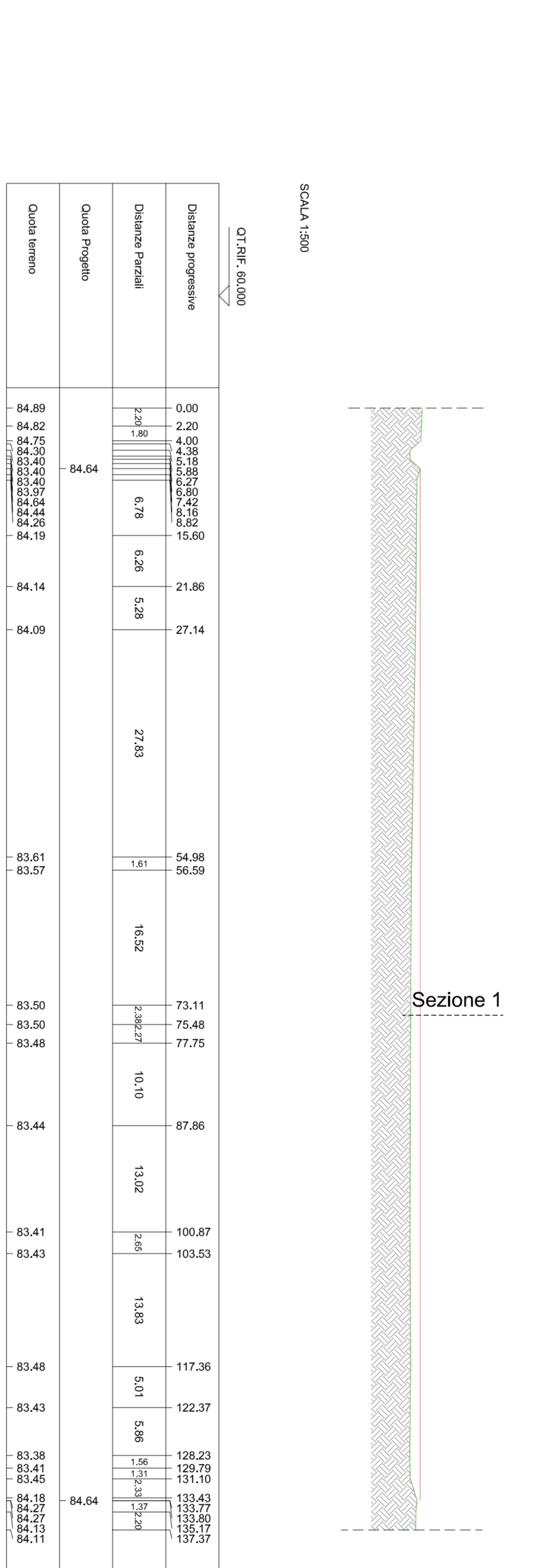
SEZIONE LONGITUDINALE 1 - SCALA 1:500

- LINEA DI SEZIONE TERRENO ESISTENTE
LINEA DI SEZIONE POTESSI DI PROGETTO



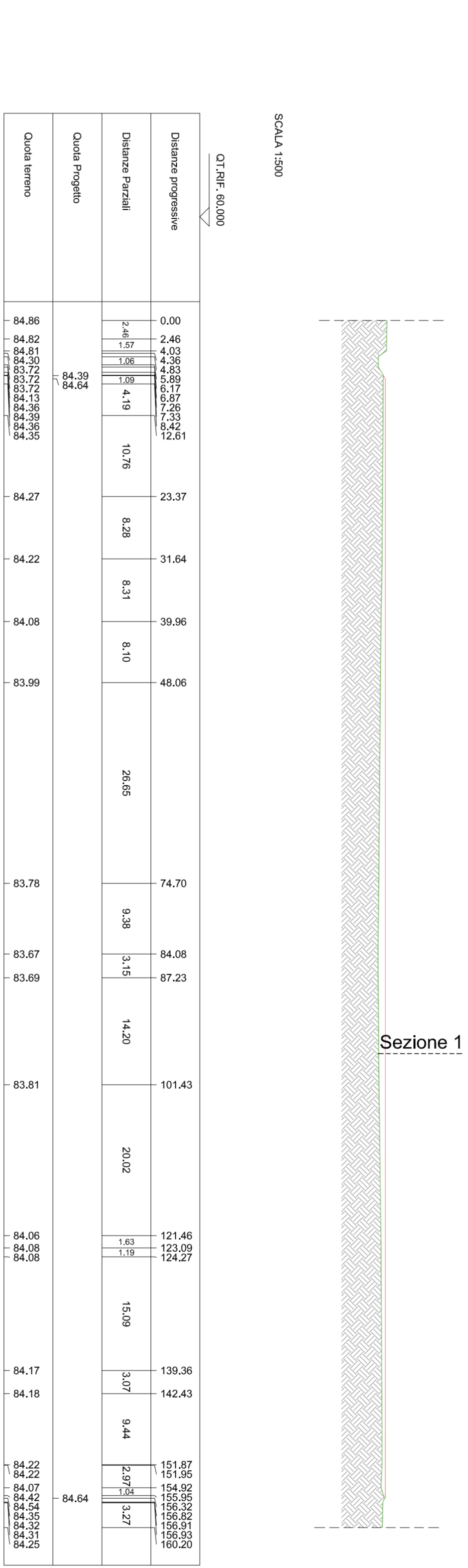
SEZIONE TRASVERSALE 2 - SCALA 1:300

- LINEA DI SEZIONE TERRENO ESISTENTE
LINEA DI SEZIONE POTESSI DI PROGETTO

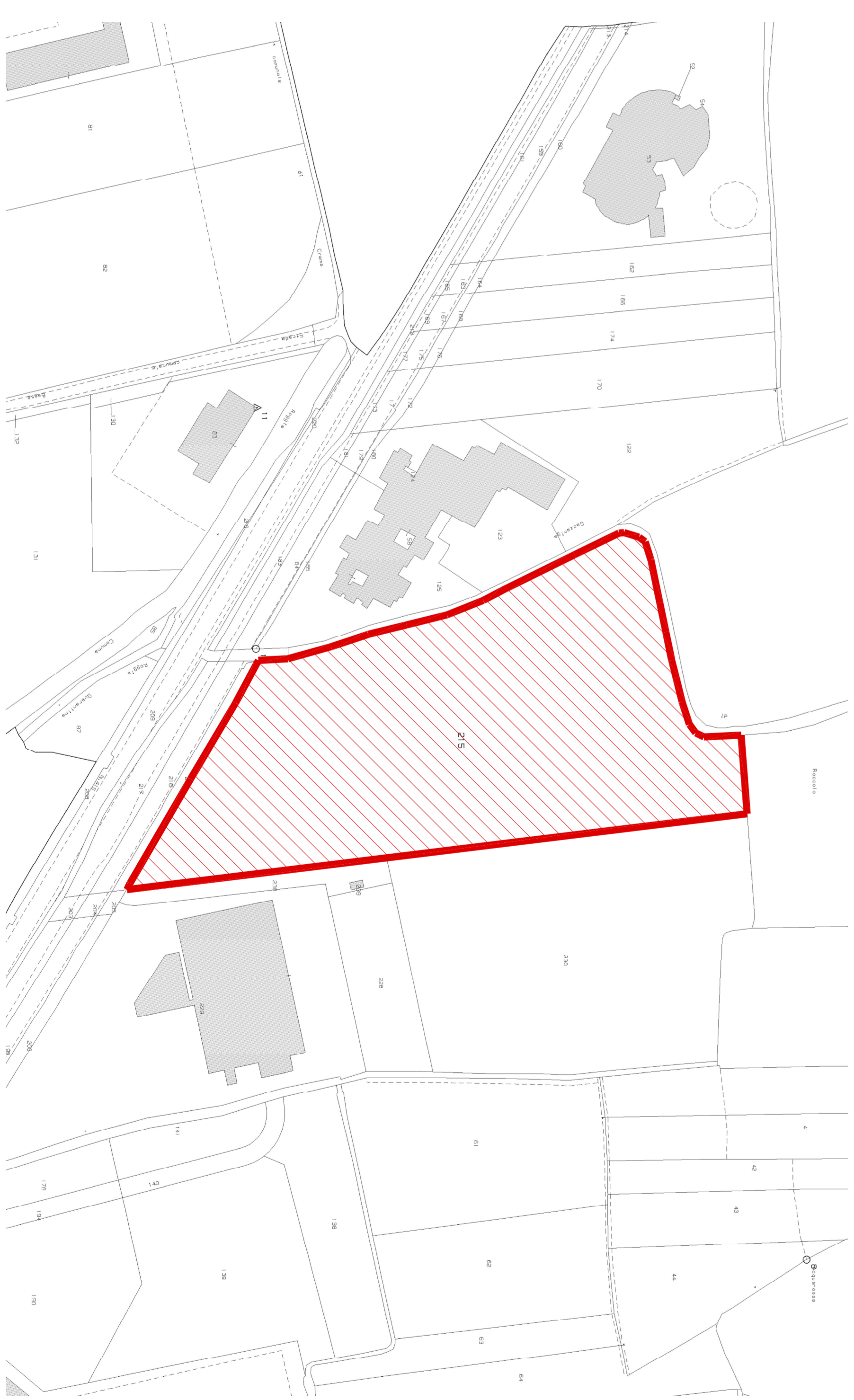


SEZIONE TRASVERSALE 3 - SCALA 1:300

- LINEA DI SEZIONE TERRENO ESISTENTE
LINEA DI SEZIONE POTESSI DI PROGETTO



ESTRATTO DI MAPPA PER INQUADRAMENTO AREA - 1:2000



PIANO DI LOTTIZZAZIONE DI INIZIATIVA PRIVATA PER LA REALIZZAZIONE DI UN NUOVO COMPLESSO A DESTINAZIONE MISTA PRODUTTIVA E COMMERCIALE DENOMINATO "ALLE PORTE DEL MOSO"

STAVOLA DI RILEVO STATO ATTUALE
1:500/200/2000
01.06.2017

Tecnica Immobiliare S.r.l.
Via Dante, 24 - 20139 - 20136 Buon Ricordo
C.F.: 02897740153

Professional seals and signatures of the project team, including the architect and technical staff.

Notes and technical specifications regarding the survey and map production.